

HÜZZÂM ŞARKI

BESTE : ÖZCAN SEYHAN
GÜFTÉ:

DÜŞEK

BEZM-İ EZEL BAHÇESİNDE...



BEZ - MI E - ZEL BAHÇE SİN DE GÖR - DÜ BÜ -



MÜZ RÜ - YA BÖY - LE (SAZ - - - -)



RÜ - YA BÖY - LE (SAZ) LE (SAZ)



GÜ LER Mİ SİN AĞ - LAR MI - SİN NE YA PAR



SİN DÜNYA BÖY - LE (SAZ)



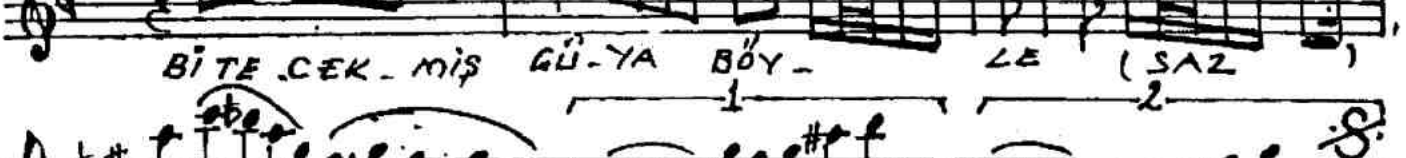
DÜNYA BÖY - LE (SAZ) , LE (SAZ)



DER Dİ FİR - KAT DÜŞE KAL - KA



BİTE CEK - MIŞ GÜ - YA BÖY - LE (SAZ)



GÜ - YA BÖY - LE (SAZ) LE (SAZ)