

NİHAVEND ŞARKI

Dönüşü Yok mudur Sence Yılların

Söz: Berran YALÇIN

Müzik: Selahattin ALTINBAŞ

Usulü: Sofyan



Aranağme



DÖ NÜ ŞÜ YOK MU DUR SEN CE YIL LA RIN NE RE YE GİT TİN SE O RA SI GUR BET



ÖZ LE DİM DE MİŞ SİN ŞİM Dİ NE DEN SE BU NA SIL ÖZ LE YİŞ BU NA SIL HAS RET



ÖZ LE DİM DE MİŞ SİN ŞİM Dİ NE DEN SE BU NA SIL ÖZ LE YİŞ

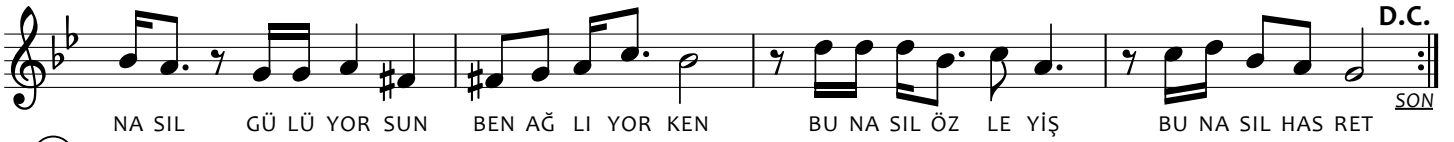


BU NA SIL HAS RET

Saz



EL LE RE BA KAR MI İN SAN SE VER KEN BAŞ KA DE NİZ LE RE A ÇAR MI YEL KEN



NA SIL GÜ LÜ YOR SUN BEN AĞ LI YOR KEN BU NA SIL ÖZ LE YİŞ BU NA SIL HAS RET

D.C.

SON



ŞU YA LAN DÜ N YA DA NE YİM VAR SA SEN GÜ NAH MI İŞ LER SİN ÇI KIP DA GEL SEN



ÇOK TAN KA VU ŞUR DUK SEN DE İS TE SEN BU NA SIL ÖZ LE YİŞ BU NA SIL HAS RET



ÇOK TAN KA VU ŞUR DUK SEN DE İS TE SEN BU NA SIL ÖZ LE YİŞ



BU NA SIL HAS RET

Saz

Koray KÖSE

DÖNÜŞÜ YOK MUDUR SENCE YILLARIN
NEREYE GİTTİNSE ORASI GURBET
ÖZLEDİM DEMİŞSİN ŞİMDİ NEDENSE
BU NASIL ÖZLEYİŞ, BU NASIL HASRET
Nakarat

Nakarat
ELLERE BAKAR MI İNSAN SEVERKEN
BAŞKA DENİZLERE AÇAR MI YELKEN
NASIL GÜLÜYORSUN BEN AĞLIYORKEN
BU NASIL ÖZLEYİŞ, BU NASIL HASRET

ŞU YALAN DÜNYADA NEYİM VARSA SEN
GÜNAH MI İŞLERSİN ÇIKIP DA GELSEN
ÇOKTAN KAVUŞURDUK SEN DE İSTESEN
BU NASIL ÖZLEYİŞ, BU NASIL HASRET
Nakarat