

USÛLÜ : SEMÂÎ

KÛRDİLİ HİCAZKÂR ŞARKI

EY BU BAHÇELERDE ESEN ESKİ ŞARKILAR

MÜZİK : AVNİ ANIL
SÖZ : BAKİ SÜHA EDİBOĞLU



EY BU BAH ÇE LER DE E SEN



ES Kİ ŞAR KI LAR NER DE Sİ NİZ



(SAZ) NER DE Sİ NİZ



(SAZ) NER DE Sİ NİZ



(SAZ))



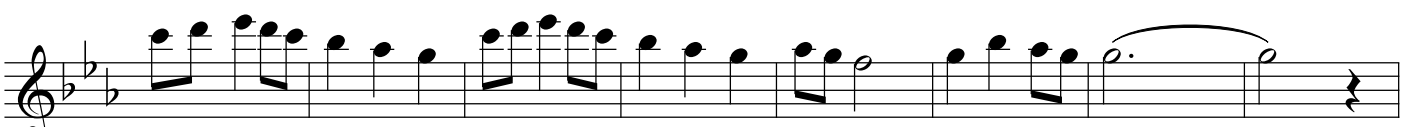
BEL Kİ DE U LU A ĞA Ç LA RIN YAP RAK



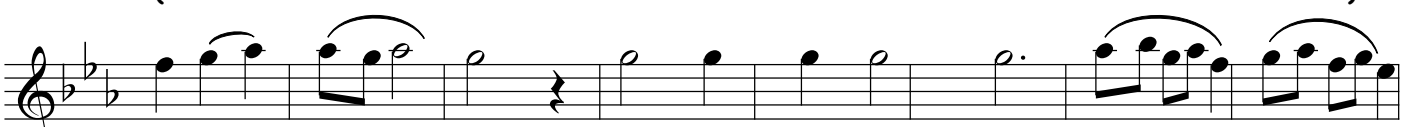
LA RI NA SAK LAN MIŞ (SAZ) SU SU YOR SU



NUZ SU SU YOR SU NUZ



(SAZ)



SA NI RIM ŞU ES Kİ HA VU ZUN DUR GUN



SU LA RIN DA (SAZ) U YU YOR SU

NUZ U YU YOR SU NUZ (SAZ) KİM LER
 GEL Dİ KİM LER GEÇ Tİ OT LAR SAR
 MIŞ BU BAH ÇE DEN (SAZ) KİM LER
 GEL Dİ KİM LER GEÇ Tİ ŞU KI RIL
 MIŞ MA SA LAR DAN
 (SAZ) EY BU BAH ÇE LER DE
 E SEN ES Kİ ŞAR KI LAR
 NER DE Sİ NİZ (SAZ)
 NER DE Sİ NİZ
 NER DE Sİ NİZ

BİRSEN KALENDER SON

EY BU BAHÇELERDE ESEN ESKİ ŞARKILAR
 NERDESİNİZ ,NERDESİNİZ ?
 BELKİ DE ULU AĞAÇLARIN YAPRAKLARINA SAKLANMIŞ
 SUSUYORSUNUZ,SUSUYORSUNUZ
 SANIRIM ŞU ESKİ HAVUZUN DURGUN SULARINDA
 UYUYORSUNUZ, UYUYORSUNUZ

KİMLER GELDİ KİMLER GEÇTİ
 OTLAR SARMIŞ BU BAHÇEDEN
 KİMLER GELDİ KİMLER GEÇTİ
 ŞU KIRILMIŞ MASALARDAN