

ŞEHNÂZ FANTEZİ

GELİN BİR NAZAR EYLEN

MÜZİK : MUTLU TORUN

SÖZ : YUNUS EMRE

$\text{♩} = 108$

SEMÂT

SÜRE : 3', 09"

mf

mf

mf GE-LİN BİR NA-ZAR EY-LEN (SAZ...)

NOL-DU Cİ-HAN İ-ÇİN-DE (SAZ...)

p Nİ-CE-LER TOP-RAK OL-DU (SAZ...)

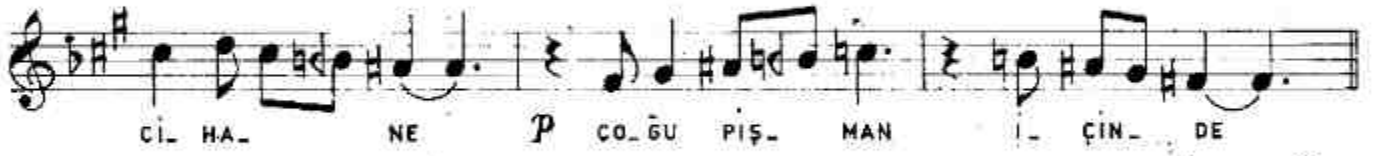
BU AZ ZA-MAN İ-ÇİN-DE (SAZ...)

1 (SAZ...) 2 (SAZ...)

CURCUNA $\text{♩} = 176$ BU-DÜN-YA-YA

p İ-NAN-MA VEL-FÂ-SİN BU-LAM SAN-MA (SAZ...)

ÖM-RÜN VE-REN



Cİ HA NE P CO ĞU PIŞ MAN İ ÇİN DE



(SAZ ...)
SEMÂİ



mf YU NUS SÖY LE SÖ ZÜ NÜ (SAZ ...)



YA VI KIL KEN DÖ ZÜ NÜ



A ĞAR DI GÖR YÜ ZÜ NÜ (SAZ ...)



KO MA Fİ RAK İ ÇİN DE



p KO MA Fİ RAK İ ÇİN DE (SON)

GELİN BİR NAZAR EYLEN
NOLDU CİHAN İÇİNDE
NİCELER TOPRAK OLDU
BU AZ ZAMAN İÇİNDE

BU DÜNYAYA İNANMA
VEFÂSIN BULAM SANMA
ÖMRÜN VEREN ZİYÂNA
ÇOĞU PIŞMAN İÇİNDE

YUNUS SÖYLE SÖZÜNÜ
YAVI KIL KENDÖZÜNÜ
AĞARDI GÖR YÜZÜNÜ
KOMA FİRAK İÇİNDE

YUNUS EMRE

HECE = 3 + 4