

SULTÂNÎ YEGÂH ŞARKI

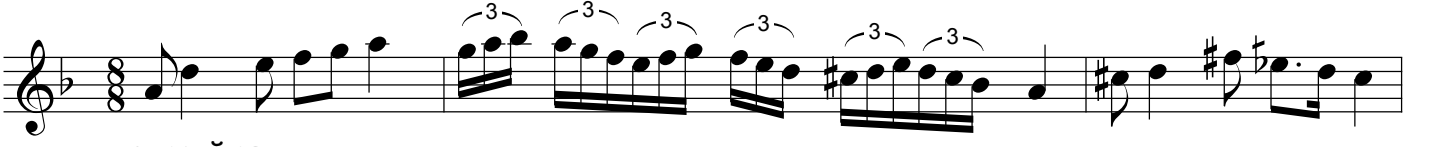
USÛLÜ : DÜYEK

KAÇINCI FASL- I BAHAR BU SOLAR GİDER EMELİM

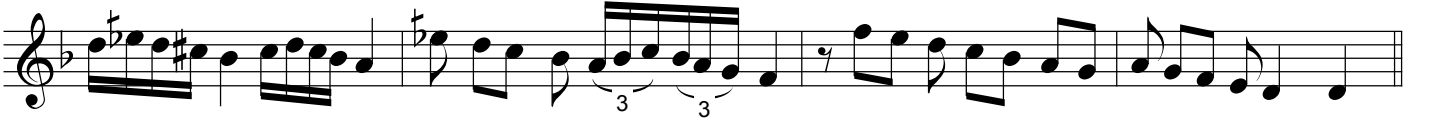
♩ = 126

MÜZİK : CEVDET ÇAĞLA

SÖZ : H. MÜNİR EBCİOĞLU



ARANAĞME



KA ÇIN CI FAS LI BA HAR BU SO LAR Gİ DER E ME LİM



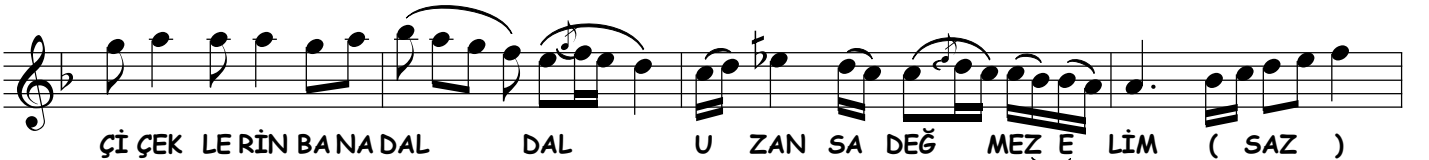
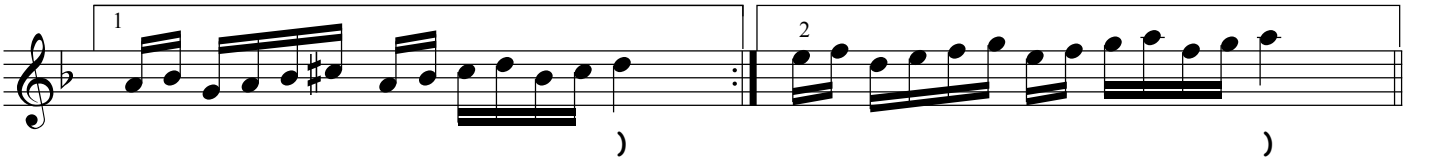
SO LAR Gİ DER E ME LİM (SAZ)



TA DIL MA DAN Nİ CE YIL LAR GE ÇER BU DUR HÂ
BEN İŞ TE BÖY LE BİR AŞ KIN E SÎ Rİ YİM GÜ ZE



LİM GE ÇER BU DUR HÂ LİM (SAZ
LİM E SÎ Rİ YİM GÜ ZE LİM (SON)



Çİ ÇEK LE RİN BANADAL DAL U ZAN SA DEĞ MEZ E LİM (SAZ)



U ZAN SA DEĞ MEZ E LİM (SAZ

façuk fakin

KAÇINCI FASL- I BAHAR BU SOLAR GİDER EMELİM
TADILMADAN NİCE YILLAR GEÇER, BUDUR HÂLİM
ÇİÇEKLERİN BANA DAL DAL UZANSA DEĞMEZ ELİM
BEN İŞTE BÖYLE BİR AŞKIN ESİRİYİM GÜZELİM