

ŞEVK-EFZÂ ŞARKI

USÛLÜ : CURCUNA

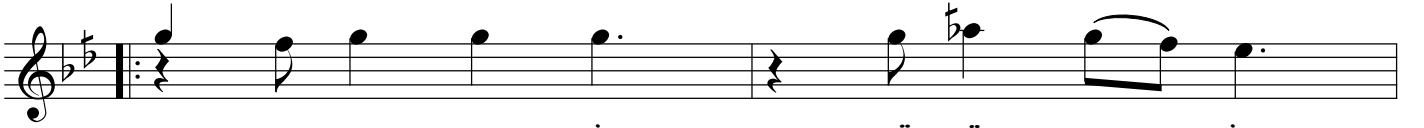
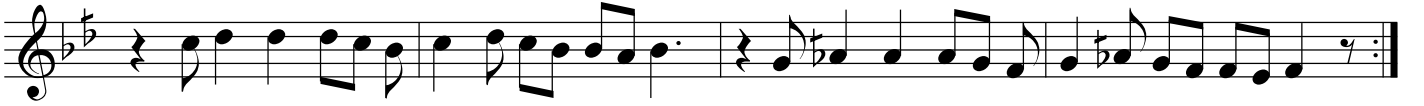
SEBEP SENSİN GÖNÛLDE İHTİLÂLE

MÜZİK : MUSTAFA NAFİZ IRMAK

SÖZ : RÂTİP AŞİR
MUSTAFA NAFİZ IRMAK



ARANAĞME



SE BEP SEN SİN GÖ NÛL DE İH



Tİ LÂ LE Tİ LÂ LE (SAZ)



SÛ RÛK LER SİN BE Nİ SON SUZ ME LÂ LE SÛ RÛK LER SİN



BE Nİ SON SUZ ME LÂ LE (SAZ) Bİ LİR SİN MÛP



TE LÂ YİM BEN E ZEL DEN Bİ LİR SİN MÛP TE LÂ YİM BEN



E ZEL DEN (SAZ) BE LÂ Yİ Â TE ŞE BEL Kİ



HA YÂ LE BE LÂ Yİ Â TE ŞE BEL Kİ HA YÂ LE

faruk pakin

SEBEP SENSİN GÖNÛLDE İHTİLÂLE
SÛRÛK LERSİN BENİ SONSUZ MELÂLE
BİLİRSİN MÛPTELÂ YİM BEN EZELDEN
BELÂ Yİ Â TE ŞE BEL Kİ HAYÂLE

SENİN CEVRİN, SENİN ZULMÛNLE ŞÂDİM
NİÇİN DURSUN FİĞÂN- I ŞÛLE ZÂDİM
BENİM SENSİN BU ÂLEMDE MURÂDİM
DÜŞÛRSEN DE BENİ SONSUZ MELÂLE