

# HÜSEYNÎ ŞARKI

USÛLÜ : SOFYAN

ZEYTİN GÖZLÜM SANA MEYLİM NEDENDİR

MÜZİK : Dr. SELAHATTİN İÇLİ

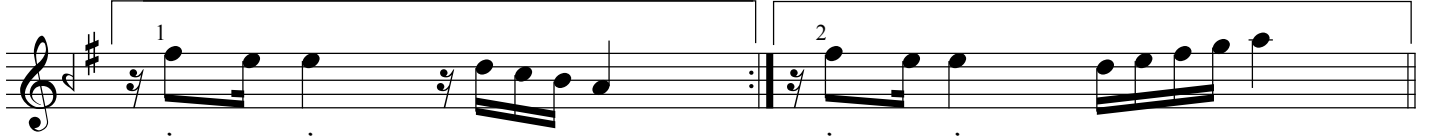
SÖZ : HÜCESTE AKSAVRIN



ARANAĞME



ZEYTİN GÖZLÜM SANA MEYLİM NEDENDİR (SAZ) BU SEVME NİN KABA HA Tİ



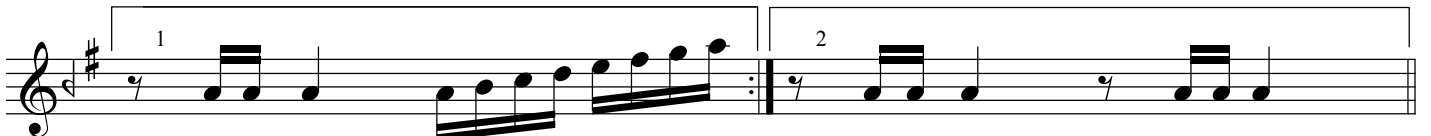
KİM DE DİR (SAZ) KİM DE DİR (SAZ)



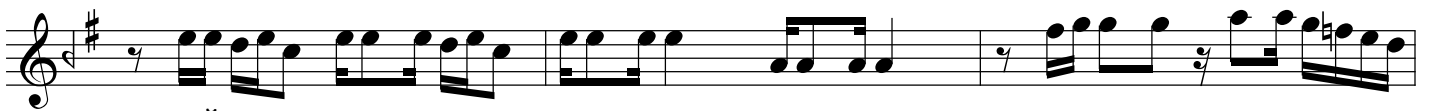
GÜL OL MUŞ SUN Dİ KEN LE RİN BEN DE DİR (SAZ) ZEYTİN GÖZLÜM U ZAKLAR DA



İ ŞİN NE (SAZ) ŞAR KI LA RI DÜ ŞÜ RÜ RÜ M

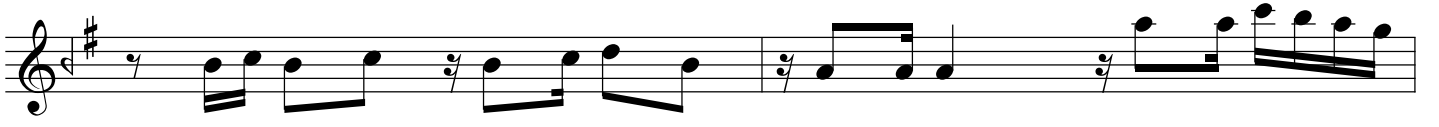


PE Şİ NE (SAZ) PE Şİ NE (SAZ)



ARANAĞME





ZEY TİN GÖZ LÜM ÖZ LEM EK TİM YOL LA RA ( SAZ ) RAST GE LİR SEN HÂ Lİ Mİ SOR



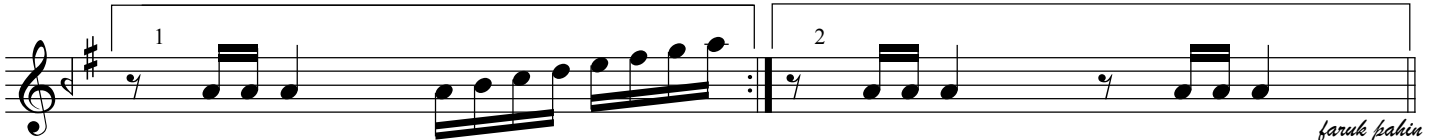
ON LA RA ( SAZ ) ON LA RA ( SAZ )



GÜL KURU SU AK ŞAM LAR SEN DEN YA NA ( SAZ ) ZEY TİN GÖZ LÜM U ZAK LAR DA



İ ŞİN NE ( SAZ ) ŞAR KI LA RI DÜ ŞÜ RÜ RÜ M



PE Şİ NE ( SAZ ) PE Şİ NE ( SAZ )

*faruk bahin*

ZEYTİN GÖZLÜM SANA MEYLİM NEDENDİR ?  
BU SEVMENİN KABAHAĞI KİMDEDİR ?  
GÜL OLMUŞSUN DİKENLERİN BENDEĞİR.  
ZEYTİN GÖZLÜM UZAKLARDA İŞİN NE ?  
ŞARKILARI DÜŞÜRÜRÜM PEŞİNE.

ZEYTİN GÖZLÜM ÖZLEM EKTİM YOLLARA,  
RAST GELİRSEN HÂLİMİ SOR ONLARA.  
GÜL KURUSU AKŞAMLAR SENDEN YANA,  
ZEYTİN GÖZLÜM UZAKLARDA İŞİN NE ?  
ŞARKILARI DÜŞÜRÜRÜM PEŞİNE.